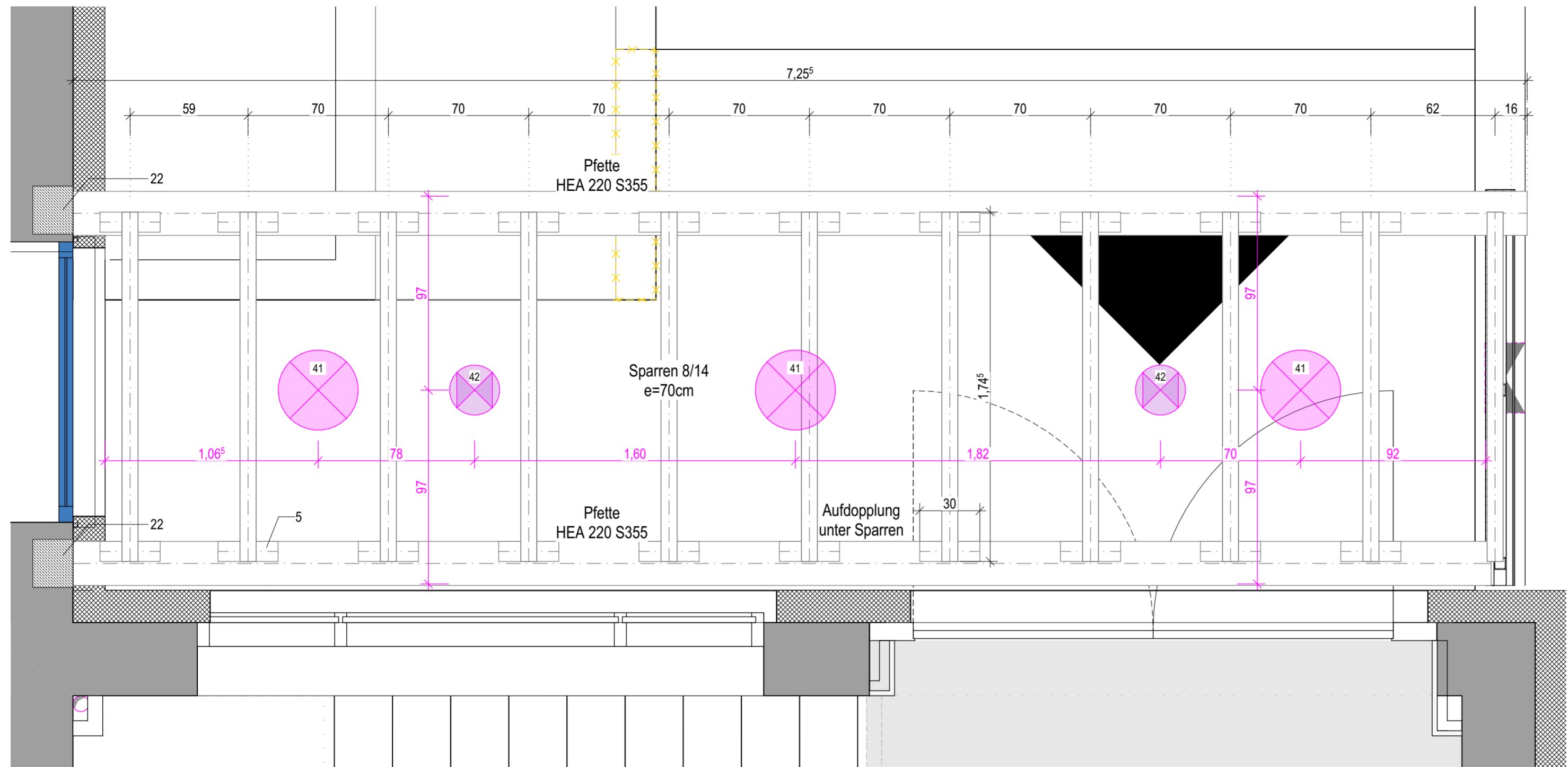


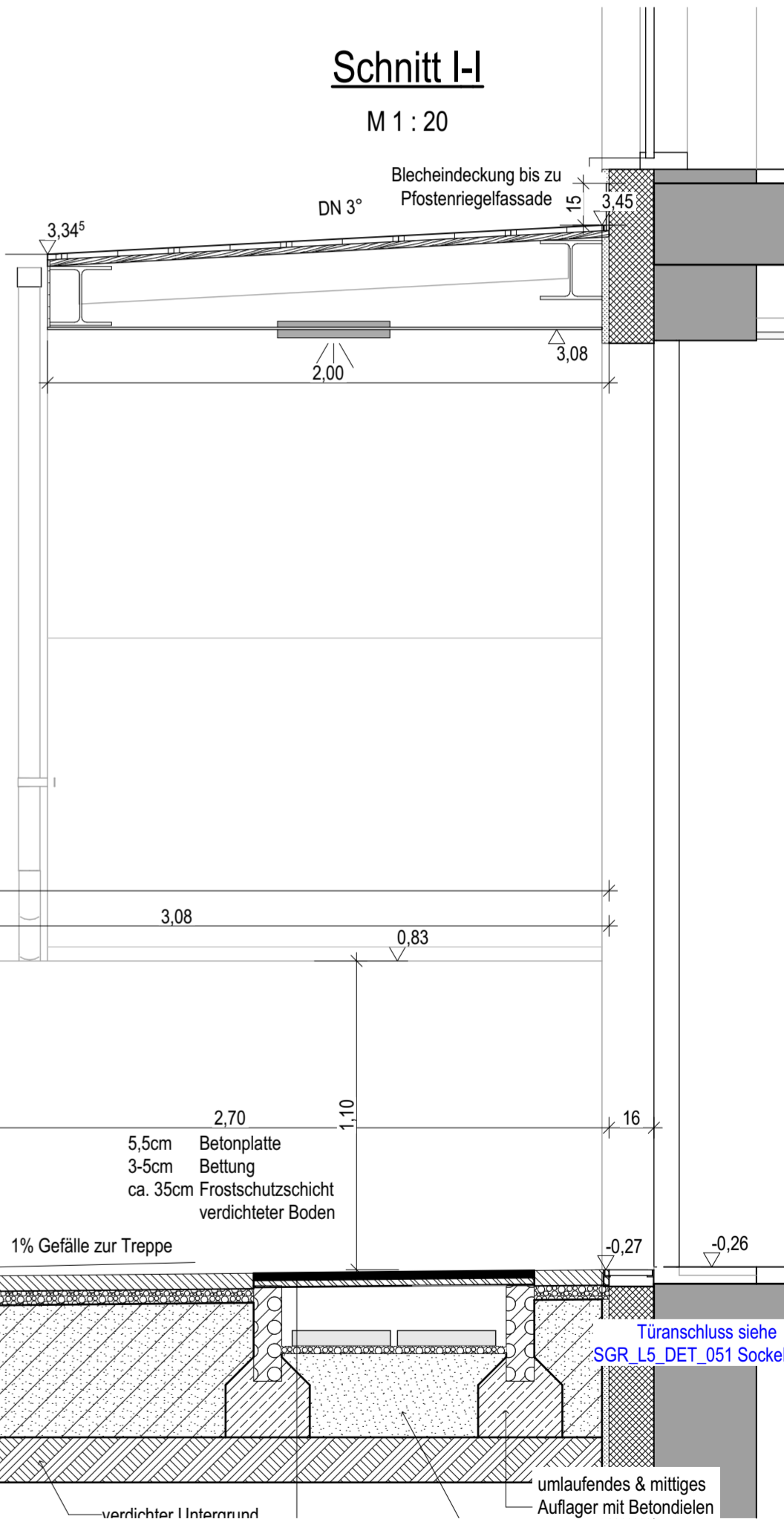
Dachkonstruktion

M 1 : 20



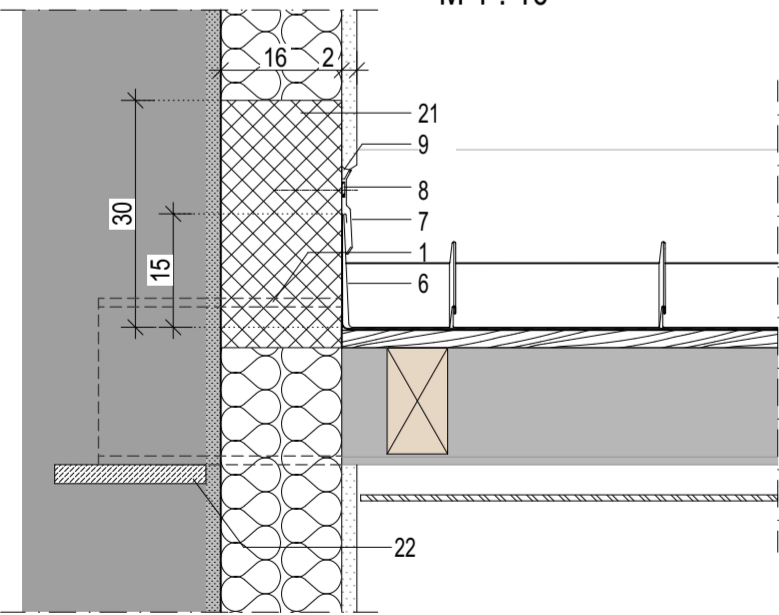
Schnitt I-I

M 1 : 20



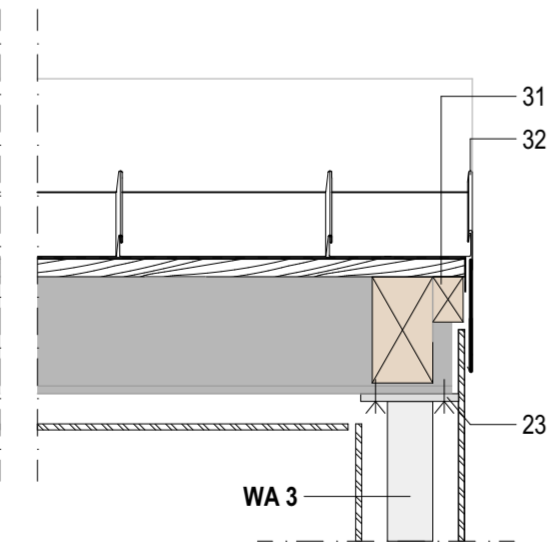
seitl. Anschluss

M 1 : 10



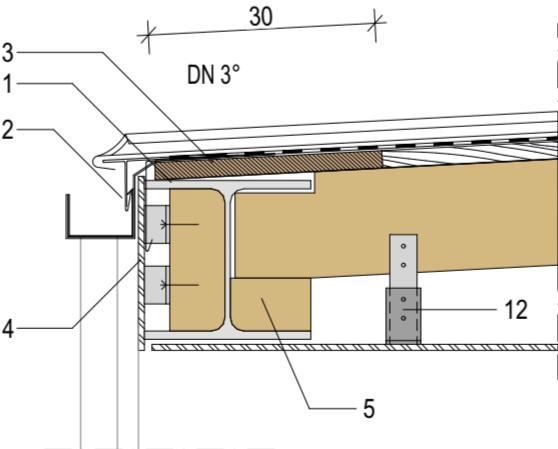
Ortgang

M 1 : 10



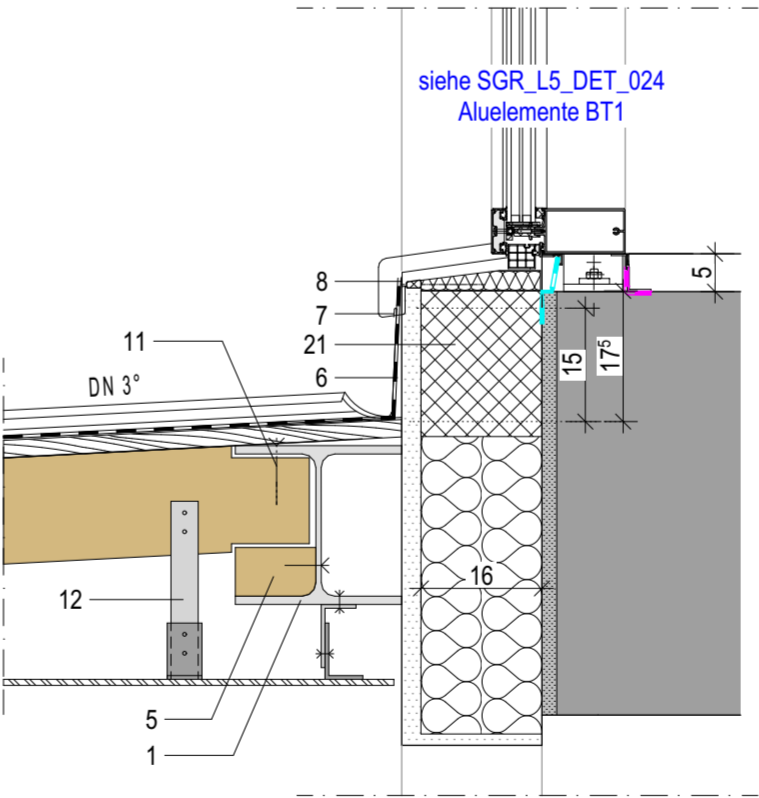
Traufe

M 1 : 10



oberer Anschluss

M 1 : 10



Dachaufbau:
Blehdach DN 3°
Dachbahn diffusionsoffen
24mm Schalung
Sparren 80/140mm
Unterkonstruktion Edelstahl
z.B. Hilti FOX V S Konsole
Faserzementplatte Eternit Farbe nach Vorgabe Farbkonzept

Wandaufbau 1 Putz:
--außen--
20mm Außenputz
160mm Steinwolle WLG035
Bestand
Außenputz
Mauerwerk
Innenputz
--innen--

1 Pfette HEA 220
2 Kastenrinne NW: 25er
3 OSB-Platte
4 Faserzementplatte als Blende mit Metallunterkonstruktion
5 Ausgleichsholz unter den Sparren
6 Wandanschluss (h= mind. 15cm)
7 Kappleiste (Kittleiste)
8 Dichtmittel (Falzel)
9 elastischer Dichtstoff
11 Verschraubung VG-Scht. 3,0x35
12 Aufhängung für Faserzementplatte

13 Winkel 50/50
21 Sockeldämmplatte
22 Auflager auf Betonpolster 20/20/3cm an bestehendes Mauerwerk gemäß Statik
23 Kopfplatte Bl. 10 130x140 mit 4x M12 8.8
31 Lattung 4/6cm
32 Ortgangblech als Giebelstreifen
41 Leuchtentyp nach Bemusterung mit Bauherren
42 Sicherheitsbeleuchtung

AUSFÜHRUNGSPLAN 18050

Bauvorhaben
Teilabbruch, Umbau, Sanierung und Erweiterung der Grund- und Mittelschule Grassau
Planinhalt
Eingang BT1 (Dachkonstruktion)
Plannummer und Index
SGR_L5_DET_B217

Bauherr
Markt Grassau
Marktstraße 1
Grassau
Entwurfsverfasser
Planersteller
SO
Datum
11.02.2026
Maßstab
1:20, 1:10

VORABZUG